

# Flexcom Pay

クリニック・診療所向け  
現金/キャッシュレス対応  
自動精算機

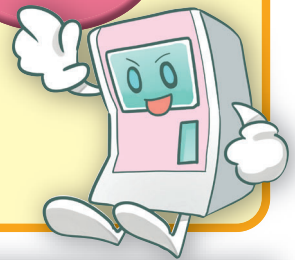
Flexcom Payは、「会計待ちの時間を短縮したい」、「金銭授受のミスをなくしたい」  
『コロナ禍の感染症対策として会計を非接触にしたい』、「利便性向上のために、キャッシュレス決済を導入したい」  
などの課題を解決するコンパクトかつ安価なクリニック・診療所向け 現金/キャッシュレス対応自動精算機です!



## 圧倒的な低価格を実現!!

圧倒的なコストパフォーマンスにより  
クリニック・診療所の窓口業務の  
効率化を図ります。

新発売



### マルチ決済対応

現金決済はもちろん、クレジット、  
電子マネー、QRコード決済の主要なブランド  
に対応しております。



### 高機能・高信頼性

金銭処理機器メーカーの日本金銭機械株式が  
市場で実績のある金銭ユニットを用いて  
開発・製造した精算機です。



### 業界最小サイズ

幅360mm 奥行250mm 高さ1525mm  
クリニック様に導入しやすい  
コンパクトかつ低コストの設計です。



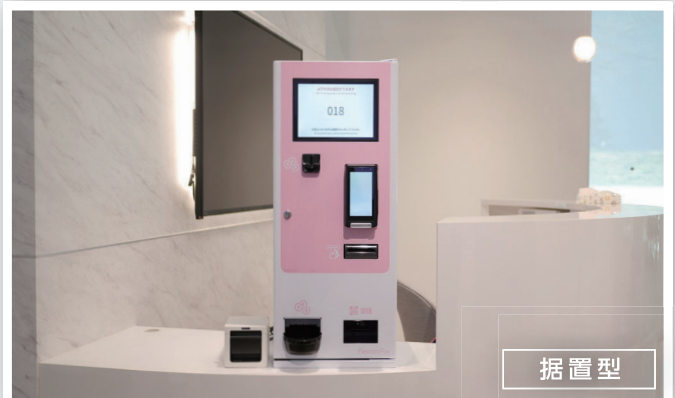
### レセコン連携仕様

違算防止、現金管理の省力化、会計の  
非対面化による感染症対策、待ち時間の  
短縮が可能です。

### 設置イメージ



自立型



据置型

動画で  
体験  
ください

詳細説明  
を動画で!



ARで業界  
最小設計!



スマートフォンのQR読取機能でFlexcom Payの  
詳細説明や設置シーンを体験できます。

対応  
環境

iOS13以上 Safari 最新版  
Android8.0.1以上 Google Chrome 最新版  
※Android端末搭載の標準ブラウザは未対応です。

## 機能概略

表示部	10.1インチ(抗菌・抗ウイルスシート)・カラータッチパネルディスプレイ	
プリンター	80mmサーマルプリンター	
通信機能	LAN接続	
現金決済機能	循環式紙幣識別ユニット、硬貨ユニット搭載	
外径寸法(W×D×H)	360mm×250mm×1525mm	
本体重量	約49kg	
配置環境	100V	
クレジット(オプション)	VISA、Mastercard、JCB、American Express、Diners Club、DISCOVER、銀聯	
電子マネー(オプション)	Kitaca、Suica、PASMO、TOICA、manaca、ICOCA、SUGOCA、nimoca、はやかけん	
コード支払い(オプション)	d払い、PayPay、LINE pay、メルペイ、au PAY、Alipay、WeChat pay、カカオペイ JKOPAY、VIA、BarTong、DANA	
紙幣	受け取り	千円、2千円、5千円、1万円(1枚ずつ受け取り)
	払い出し	千円※(1枚ずつ払出)
	収納容量	回収部:約300枚 釣銭リサイクル部:約30枚(オーバーフロー紙幣は回収部に移動)
硬貨	受け取り	10円、50円、100円、500円(1枚ずつ受け取り)
	払い出し	10円、50円、100円、500円(最大4金種同時払い出し)
	収納容量	10円:約92枚、50円:約82枚、100円:約77枚、500円:約70枚 オーバーフロー庫:約150枚(100円硬貨換算)(オーバーフロー硬貨はオーバーフロー庫に移動)
保守		コールセンター 平日+土(日・祝祭日除く) 9:00~20:55
		オンサイトメンテ当日対応受付時間 9:00~20:00(ベストエフォート対応)

※釣札の千円紙幣の最大保持枚数は30枚です。  
※循環式の紙幣ユニットを搭載しており、受付した千円紙幣を釣札として再利用することができます。

## 運用イメージ



### ①患者様の受付

Flexcom Pay 管理アプリやレセコンで受付、バーコードのついた受付票を出力し患者様にお渡します。患者様には診察の間、受付票をお持ちいただけます。



### ②会計案内

会計準備が整うとレセコンと連携したFlexcom Pay に会計情報が送られ、会計の可能な患者様の受付番号が画面に表示されます。



### ③受付票読み込み

画面の案内に従って受付票を読み取らせませす。



### ④支払方法選択画面

受付票を読み取ると患者様の会計情報が表示され、支払方法を選択いただけます。



### ⑤支払画面

画面に従ってお支払いいただけます。上記は現金決済の画面です。



### ⑥支払完了画面

支払い完了すると領収書、診療明細書、お釣りが出ます。処方箋の有る方はお薬引換券が発行され、受付への誘導案内が表示されます。上記は処方箋の有る方の画面です。

※本カタログに掲載されている会社名及び商品名は、各社の商標または登録商標です。

### 【販売元】

## DSK 株式会社 電算システム

カスタマーサービス事業部 医療システム部

東京本社 〒104-0032 東京都中央区八丁堀2-20-8 八丁堀通ビル

TEL : 03-3206-1788 FAX : 03-3206-1122

名古屋支社 〒460-0003 愛知県名古屋市中区錦3-1-1 十六銀行名古屋ビル

TEL : 052-961-3683 FAX : 052-961-3631

URL : <https://www.dsk-newtech.com/>

### 【製造元】

## JCM 日本金銭機械株式会社

〒103-0004 東京都中央区日本橋2-23-2

TEL : 03-5962-3732 FAX : 03-5962-3743

URL : <https://www.flexcompay.com>

### 【お問い合わせ先】

## 株式会社シンリョウ

FAX 0120-5-11296 年中無休24時間受付

平日9:00~19:00まで受付

TEL 0120-7-11296

シンリョウ 検索 <http://www.shinryo.jp/>