

シンリョウからのご提案④2 - 2

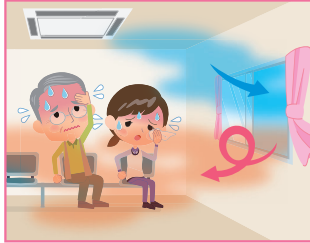
室内の空気質改善へ

高機能換気扇 ロスナイのご紹介

▶窓開け換気を行うと、こんな問題が...



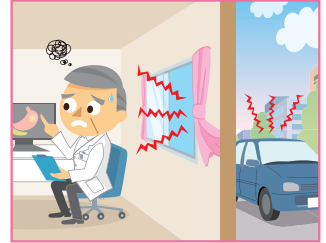
空調した空気が逃げて、電気代が上昇。



外気が侵入して、窓際を中心に室内が不快に。



虫やホコリ・花粉が入ってくる。天気が悪い日は、風雨も侵入。



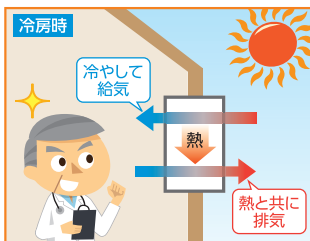
音漏れによるトラブルや外の騒音が気になる。



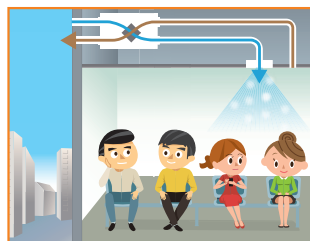
◀動画で解決

ロスナイなら、窓開け換気のお悩みをまとめて解決できます!

*ロスナイは三菱電機株式会社の登録商標です。



外気を室温に近づけて給気。空調負荷を抑えられるから省エネ。



窓を開けなくても、ロスナイ1台で適切な換気を実現。



フィルターを通じて花粉や埃を集塵。高い防音効果で騒音も抑制。

高機能換気扇を設置すると...

換気の際に捨てられてしまうエアコンで整えた室内の暖かさや涼しさを再利用(熱回収)しながら換気ができます!

さらに

CO₂センサーの接続が可能

省スペース&密閉空間を改善する「ダクト用換気扇(DCタイプ)」で換気量アップ!

業界初!※1 CO₂センサー搭載で、密を検知して換気風量を自動で切り替え

- ①室内のCO₂濃度に応じて換気量アップ。
- ②過換気を抑制することで電気代削減。
- ③センサーを本体搭載し施工を簡略化。



※1:2020年12月現在、メーカー調べ。ダクト用換気扇の商品において。 ※2:VD-18ZAGVX-Cの弱運転と急速運転の有効換気量において(30m配管相当時)。

株式会社シンリョウ

内装メンテナンスセンター 担当 山下・野口

☎ 0120-7-11296 FAX 0120-5-11296

施工導入実績
はこちら!▶

