

ロールラベルに関するお悩み 解決します！

気になるチェック項目シートの使い方

院内で使用しているロールラベルを確認し
チェックできるシートです。ぜひご活用ください。

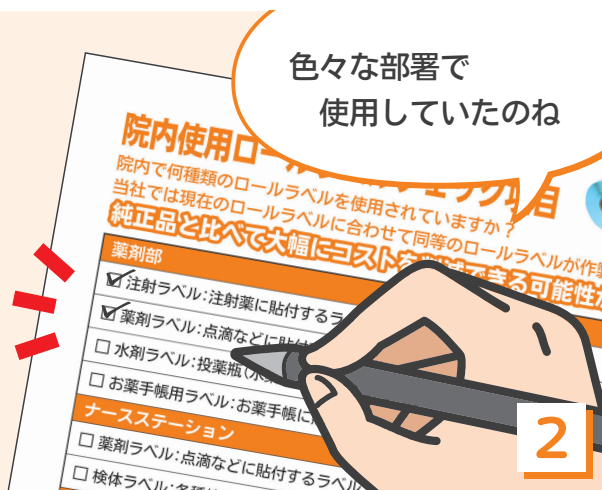
活用例

ロールラベルの使用量が多くて
コストが気になるわね…



1

色々な部署で
使用していたのね

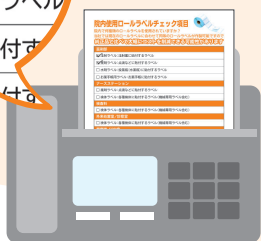


2

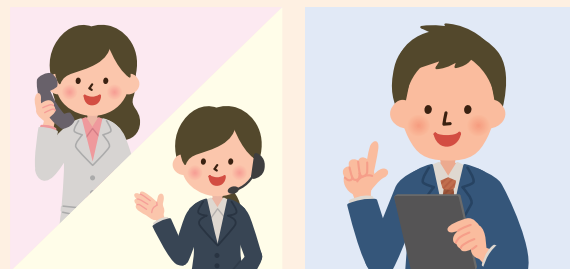
薬剤部

- ☒ 注射ラベル: 注射薬に貼付するラベル
- ☒ 薬剤ラベル: 点滴などに貼付するラベル
- ☐ 水剤ラベル: 投薬瓶(水薬瓶)に貼付するラベル
- ☐ お薬手帳用ラベル: お薬手帳に貼付するラベル

ご相談やご提案を
希望の場合はFAXで送信！



3



お電話又は営業訪問にて、課題解決の
ご提案をさせていただきます

4

裏面の項目にチェックをして、ご相談やご提案を希望の場合はチェックシートを
FAXで送信してください。後日、担当よりご連絡いたします。

TEL 平日9:00~19:00まで受付
0120-7-11296

ネットショップ <https://www.shinryo.jp/>

FAX 年中無休24時間受付
0120-5-11296

コーポレートサイト <https://corp.shinryo.jp/>

株式会社 **シンリョウ**

〒171-0043 東京都豊島区要町3-36-3

当社では現在のロールラベルに合わせて同等のロールラベルが作製可能ですので
純正品と比べて大幅にコストを削減できる可能性があります

☐ お薬手帳用ラベル:お薬手帳に貼付するラベル

☐ 検体ラベル:各種検体に貼付するラベル(機械専用ラベル含む)

☐ 検体ラベル:各種検体に貼付するラベル(機械専用ラベル含む)

☐ 検体ラベル:各種検体に貼付するラベル(機械専用ラベル含む)

☐ 用度課 (SPD) 用ラベル: 大量の物品管理を行う際、商品に貼付して管理を行う

☐ラベルに判子を押したい ☐アルコール耐性にしたい ☐1回の発注ロットが多い
その他()



ご担当者様名

0120-5-11296